

Kolin kansallispuiston luontopolut

PAIMENEN POLKU



TEHTÄVIÄ OPPILAILLE

Ala-aste

Teksti ja piirrokset Kirsi Sihvonen

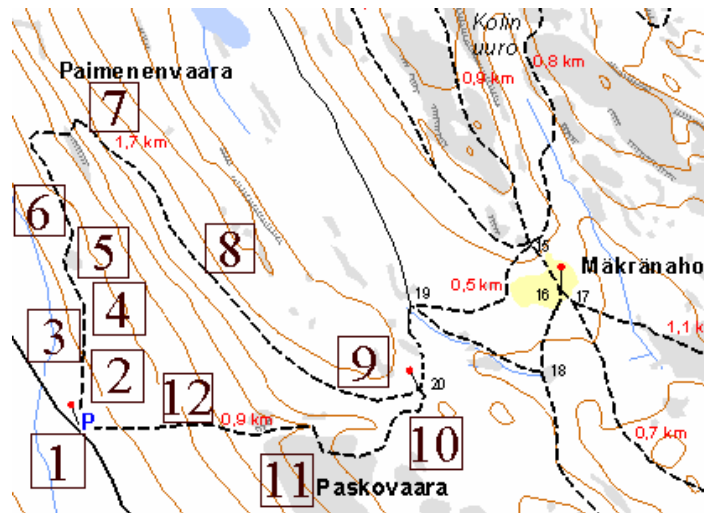


METLA



PAIMENEN POLKU

Kartta



Pohjakartta © Maanmittauslaitos, lupanumero 323/MYY/06

Kansallispuistossa on muutamia sääntöjä, joita tulee noudattaa retken aikana. Mitä saat ja et saa tehdä kansallispuistossa? Merkitse oikein tai väärin (O tai V)!

- saan poimia kukkia tai kerätä kiviä
- saan poimia marjoja ja sieniä
- saan leiriytyä minne haluan
- saan kulkea metsässä polkujenkin ulkopuolella
- saan ajaa maastopyörällä polkuja pitkin

Kysymyksiä Kolistä ja luonnosta. Merkitse oikein tai väärin (O tai V)!

- Kolin kansallispuisto on perustettu 1991.
- Kolin kansallispuisto suojelee vanhoja kulttuurimaisemia.
- Hirvet ovat Suomessa harvinaisia.
- Kolilla kasvaa monia harvinaisia ja uhanalaisia kasvilajeja.
- Maaperä on kaikkialla samanlainen.

HAVAINTOJA LUONNOSTA

Merkitse havaintosi ja laji viivalle!

Syötävät marjat ja kasvit

Myrkylliset kasvit

Linnut

Eläimet ja niiden jäljet

KERTAUS

Kuinka monta puulajia retkellä nähtiin? _____

Kuinka monen eläimen jäljet retkellä nähtiin? _____

Kuinka monta lintulajia kuultiin tai nähtiin? _____

Onko sudenmarja myrkyllinen? _____

Onko kielo myrkyllinen? _____

Onko variksenmarja myrkyllinen? _____

Millä suomalaisessa metsätyypillä on eniten uhanalaisia lajeja?

Mikä oli Paimenenvaaran lehtojen alla olevan tumman ravinnerikkaan kivilajin nimi?



Mikä lehdon kasvi? _____

SARJASSA ILMESTYVÄT JULKAISUT

- **Paimenen Polku:** Reittiopas, opettajan opas ja oppilaiden tehtävävihkot. Suomen- ja englanninkieliset oppaat.
- **Kasken Kierros:** Reittiopas, opettajan opas ja oppilaiden tehtävävihko. Suomen- ja englanninkieliset oppaat.
- **Kolnuuron Kierros:** Reittiopas, opettajan opas ja oppilaiden tehtävävihkot. Suomen- ja englanninkieliset oppaat.